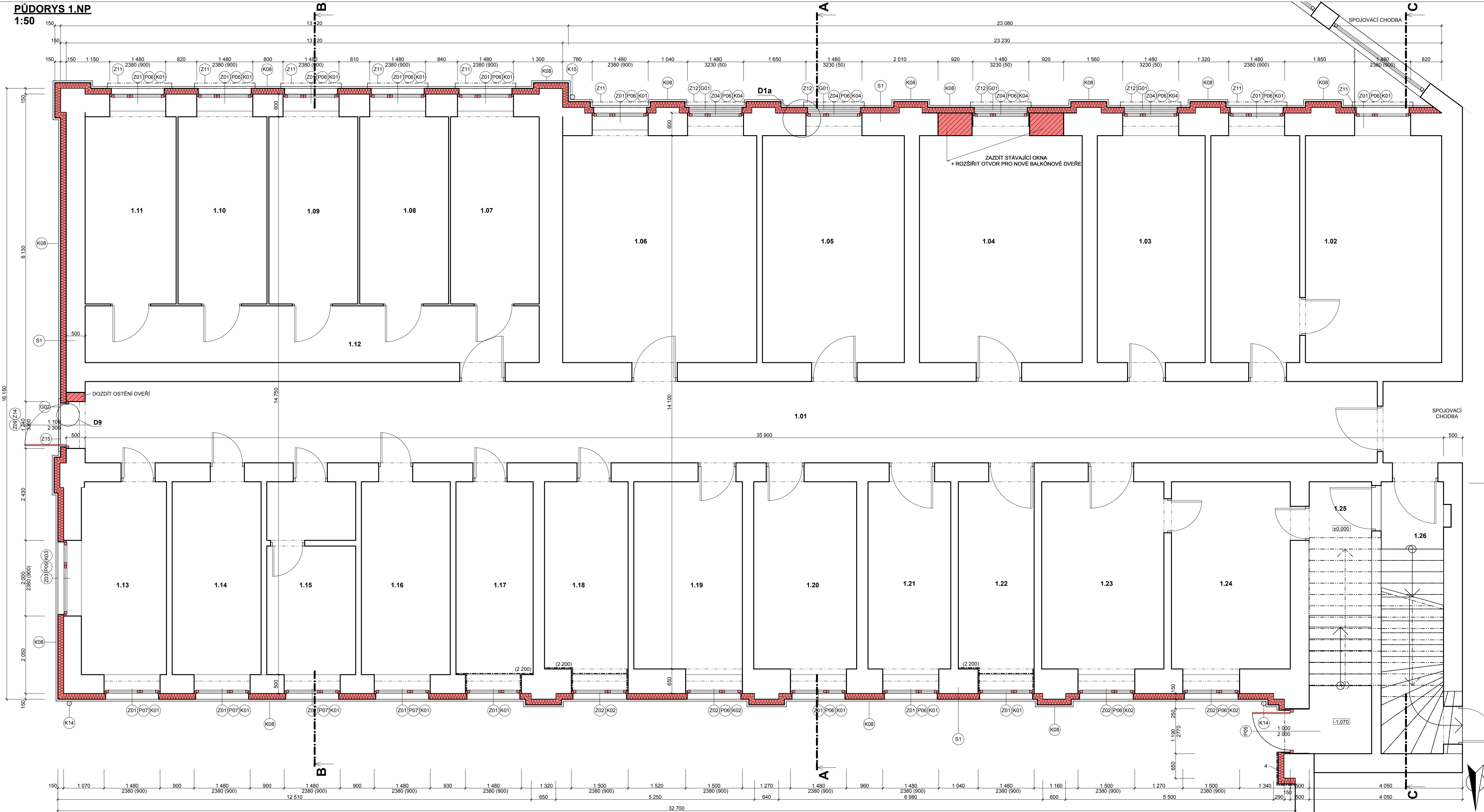


PŮDORYS 1.NP
1:50



LEGENDA:

- STÁVAJÍCÍ KONSTRUKCE
- NOVÉ ZDIVO Z KERAMICKÝCH TVÁRNIC P+D II.300mm NA VÁPENOCEMENTOVOU MALTU
- NOVÉ ZDIVO Z BETONOVÝCH TVÁRNIC II.300mm, VYLITÉ BETONEM C 16/20 S VÝZTUŽÍ 10S05R
- NOVÉ ŠÁDKOKARTONOVÉ KONSTRUKCE
- NOVÉ KONSTRUKCE - TEPELNÁ IZOLACE MW / XPS

OBEZNĚ:

- VŠECHNY ROZMĚRY NUTNO PŘEMĚRIT NA STAVBĚ

SKLADBY KONSTRUKCÍ

- S1 Stávající obvodové konstrukce
- S1a ETICS s tepelnou izolací z MW 150mm
- S2 Stávající obvodové konstrukce
- S2a ETICS s tepelnou izolací z MW 200mm
- S3 Stávající obvodové konstrukce
- S3a Hydroizolace z asfaltových pásů
- S3b Tepelná izolace EPS P PERIMETR
- S3c Nová fólie
- S3d Hrubinný násep
- S4 Stávající obvodové konstrukce
- S4a Hydroizolace z asfaltových pásů
- S4b Tepelná izolace EPS P PERIMETR
- S4c Nová fólie
- S4d Hrubinný násep

LEGENDA MÍSTNOSTÍ

OZN.	ÚČEL MÍSTNOSTI	PLOCHA
1.01	CHODBA	74,86
1.02	POKOJ	37,00
1.03	POKOJ	17,50
1.04	POKOJ	26,28
1.05	POKOJ	22,98
1.06	POKOJ	31,28
1.07	POKOJ	11,60
1.08	POKOJ	11,63
1.09	POKOJ	11,63
1.10	POKOJ	11,63
1.11	POKOJ	11,91
1.12	CHODBA	18,48
1.13	POKOJ	11,46
1.14	POKOJ	12,35
1.15	KANCELÁŘ	11,99
1.16	POKOJ	12,35
1.17	KOUPELNA	10,40
1.18	WC	10,94
1.19	POKOJ	14,61
1.20	POKOJ	13,86
1.21	POKOJ	11,31
1.22	KOUPELNA	10,39
1.23	SESTERNA	16,47
1.24	VYŠETŘOVNA	15,90
1.25	ČEKÁRNA	12,44
1.26	SCHODIŠTĚ	12,26

0,000 = ÚROVEŇ ČISTÉ PODLAHY 1.NP

RÚE - AREÁL SVITAVSKÉ NEMOCNICE, A.S., INTERNÍ KŘÍDLO

Místo stavby: areál Svitavské nemocnice, ul. Kollárova č.p. 643, k.ú.Svitavy - předměstí, p.č. st. 548/3

Stavebník: Pardubický kraj, Komenského nám., č.p. 125, 532 11 Pardubice

Generální projektant: APOLO CZ s.r.o. , Tyršova 155, 572 01 Polička	APOL CZ s.r.o. Tyršova 155, 572 01 Polička +420 461 722 204 apol@apolecz.cz www.apolecz.cz	Autorizační razítko:
Autor návrhu: Ing. arch. Karel Šrámek		
HIP: Josef Fíndejš		
Projektant: Ing. Petra Eisnerová		
Zodp. projektant: Ing. Martin Kozáček		
Kraj: Pardubice	Formát: Bx A4	Číslo zakázky: P2214
Stav. úřad: Svitavy	Revize: 00	Datum: IX. 2014
Stupeň PD: DOKUMENTACE PRO PROVEDENÍ STAVBY		
Objekt: D1-01 INTERNÍ KŘÍDLO		Označení přílohy: D1-01-1.03
Část: D1-01-1 ARCHITEKTONICKO STAVEBNÍ ŘEŠENÍ		Číslo paré:
Obsah přílohy: PŮDORYS 1.NP		Měřítko: 1:100